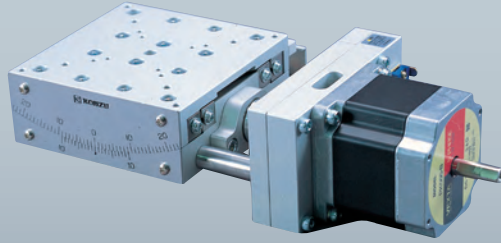
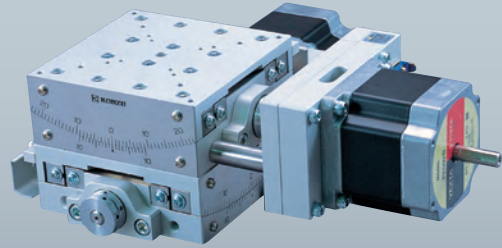


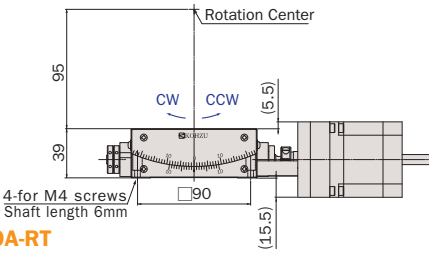
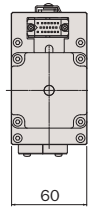
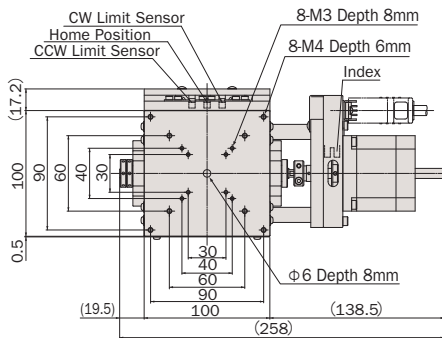
自動スイベル(ゴニオ)ステージ / テーブルサイズ 100×100 Motorized Swivel (Tilt) Stages / Table Size 100×100



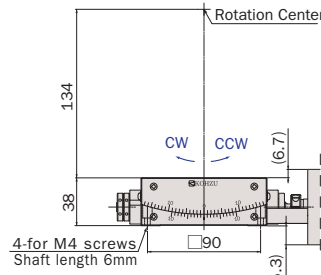
SA10A-RT
SA10A-RM



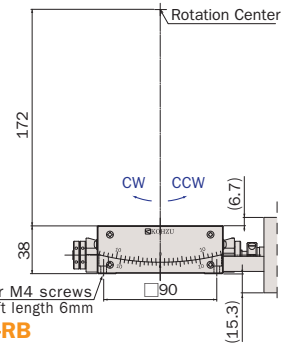
SA10A-RB
SA10A-RL



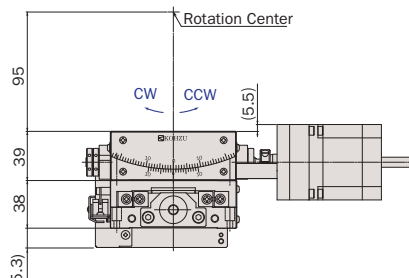
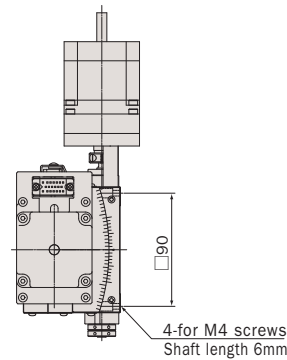
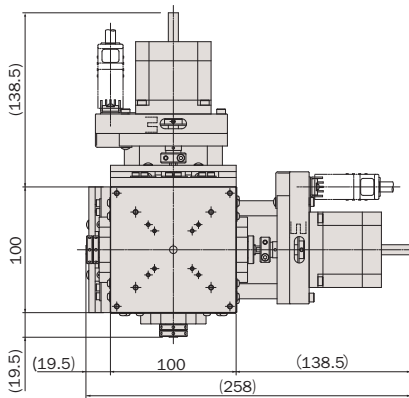
● SA10A-RT



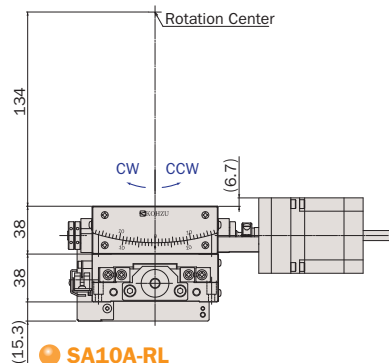
● SA10A-RM



● SA10A-RB



● SA10A-RS



● SA10A-RL

産業用
Industrial

実験用
Experimental

手動精密ステージ
Manual Stage

回転
Rotation

スワivel(傾)
Swivel(Tilt)

X・XY
X・XY

電動精密ステージ
Motorized Stage

回転
Rotation

スワivel(傾)
Swivel(Tilt)

XYθ
XYθ

真空ステージ
Vacuum Stage

制御装置
Control Electronics

アクセサリ
Accessories

検査システム
Inspection System

アルミ / クロスローラガイド / ウォーム&ウォームホイール Aluminum Body / Cross-Roller Guide / Worm and Worm Wheel



型式 Model Number	SA10A-RT	SA10A-RM	SA10A-RB	SA10A-RS ※1	SA10A-RL ※2	
勝手違い型式 Mirror Model Number ※3	SA10A-RT-R	SA10A-RM-R	SA10A-RB-R	SA10A-RS-RRR	SA10A-RL-RRR	
テーブル面 Table Size	100mm×100mm					
案内方式 Guide Mechanism	精密クロスローラガイド Cross-Roller Guide					
回転範囲 Angular Range	±10°		±8°	±10°	±10° (RM), ±8° (RB)	
送り方式 Lead Mechanism	ウォーム&ウォームホイール Worm & Worm Wheel					
減速比 Reduction Ratio	320	428	536	320(RT) 428(RM)	428(RM) 536(RB)	
分解能 ※4 Resolution	フル/ハーフ ステップ Full/Half Step	0.0022°/0.0011°	0.00168°/0.00084°	0.00134°/0.00067°	0.0022°/0.0011° (RT), 0.00168°/0.00084° (RM)	0.00168°/0.00084° (RM), 0.00134°/0.00067° (RB)
	マイクロステップ(1/20分割) Micro Step (1/20 div)	0.00011°	0.000084°	0.000067°	0.00011° (RT), 0.000084° (RM)	0.000084° (RM), 0.000067° (RB)
最高速度 Maximum Speed	11°/sec	8.4°/sec	6.7°/sec	11°/sec (RT), 8.4°/sec (RM)	8.4°/sec (RM), 6.7°/sec (RB)	
繰返し位置決め精度 Repeatability	±0.001°					
ワークディスタンス Work Distance	95mm±0.2mm	134mm±0.2mm	172mm±0.2mm	95mm±0.4mm	134mm±0.4mm	
回転中心変位量 Rotation Center Error	φ0.05mm/±10°		φ0.05mm/±8°	φ0.1mm/±10°	φ0.1mm/±8°	
ロストモーション Lost Motion	≤0.002°					
バックラッシュ Backlash	≤0.001°					
モーメント荷重 ※5 Moment Load Stiffness	0.02 arcsec/N·cm			0.06 arcsec/N·cm		
水平耐荷重 Load Capacity (Horizontal)	68.6N (7kgf)			39.2N (4kgf)		
材質 Material	アルミ合金 Aluminum Alloy					
外観 Finish	白色仕上げ Clear-Matt Anodizing					
自重 Weight	2.8kg			5.6kg		
直交度 Perpendicularity	—			≤90°±1'		
5相ステッピングモーター 5 Phase Stepper Motor	PK566-B (オリエンタルモーター: 定格電流 0.75A/相, 基本ステップ角 0.72°, リード線10本) PK566-B (Oriental Motor: Phase Current 0.75A, Basic Step Angle 0.72°, 10-Leads)					
コネクタ Connector	角形20ピン (ヒロセ: PC-1620, P-1620A-STA) 20Pin Rectangular (Hirose: PC-1620, P-1620A-STA)					
ステージ結線タイプ ※6 Stage Wiring Type	X1					
センサ基板型式 Sensor Model	F-101(HOME,LIMIT), F-107(INDEX)					
価格 Price(JPY)	¥210,000		¥225,000	¥420,000	¥435,000	
オーバーホール費 ※7 Overhaul Price	¥42,000 ~			¥84,000 ~		
クリーニング交換費 ※8 Clean Room Lubricant Change Price	¥30,000			¥60,000		
真空グリス交換費 ※9 Vacuum Lubricant Change Price	¥30,000			¥60,000		
同形モーター交換費 ※10 Same Size Motor Change Price	¥15,000~			¥30,000~		
異形モーター交換費 ※10 Different Size Motor Change Price	¥36,000~			¥72,000~		

- ※1 SA10A-RSは、SA10A-RTとSA10A-RMの組み合わせです。
Combination of SA10A-RT and SA10A-RM form 2-axes swivel stage model SA10A-RS.
- ※2 SA10A-RLは、SA10A-RMとSA10A-RBの組み合わせです。
Combination of SA10A-RM and SA10A-RB form 2-axes swivel stage model SA10A-RL.
- ※3 勝手違い、重ねの組勝手についてはK-005ページを参照して下さい。
Refer to page K-005 for Information on Standard and Mirror Symmetry Configuration.
- ※4 ステージの検査はハーフステップで行っております。
Stage is inspected by half step setting.
- ※5 スイベルステージ単体のモーメント荷重はロール剛性となります。
Moment Stiffness of single swivel stage is measured in Roll Direction.
- ※6 ステージ結線の詳細についてはN-032,N-034を参照して下さい。
Refer to page N-032,N-034 for stage wiring connection information.
- 対応するモーターコントローラ・ドライバについてはN-002ページを参照して下さい。
Refer to page N-002 for information on corresponding motor controller and driver.
- 対応するモーターケーブルについてはN-018ページを参照して下さい。
Refer to page N-018 for information on corresponding motor cable.

- ※7 オーバーホール費に交換部品代は含まれません。詳細については15ページを参照して下さい。
Additional parts cost is not included on Overhaul cost. Refer to page 16 for further information.
- ※8 クリーングリス仕様の型式は末尾に“-C”が付きます。詳細についてはC-005ページを参照して下さい。
Clean room lubricant model has “-C” at the end of model number. Page C-005 for further information.
- ※9 真空グリス仕様の型式は末尾に“-V”が付きます。詳細についてはC-005ページを参照して下さい。
Vacuum lubricant model has “-V” at the end of model number. Page C-005 for further information.
- ※10 モーター交換の詳細についてはC-004ページを参照して下さい。
Page C-004 for further information about motor change.
- アクセサリについてはO-001ページを参照して下さい。
Refer to page O-001 for information on accessory.
- お客様のご要望により製品の改造も承ります。詳しくは営業部までお問い合わせ下さい。
We appreciate the product customizing. Contact us for further information.