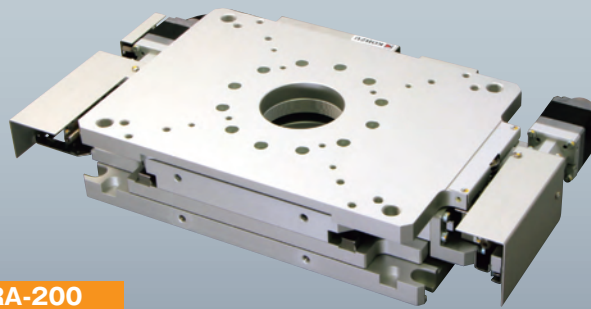


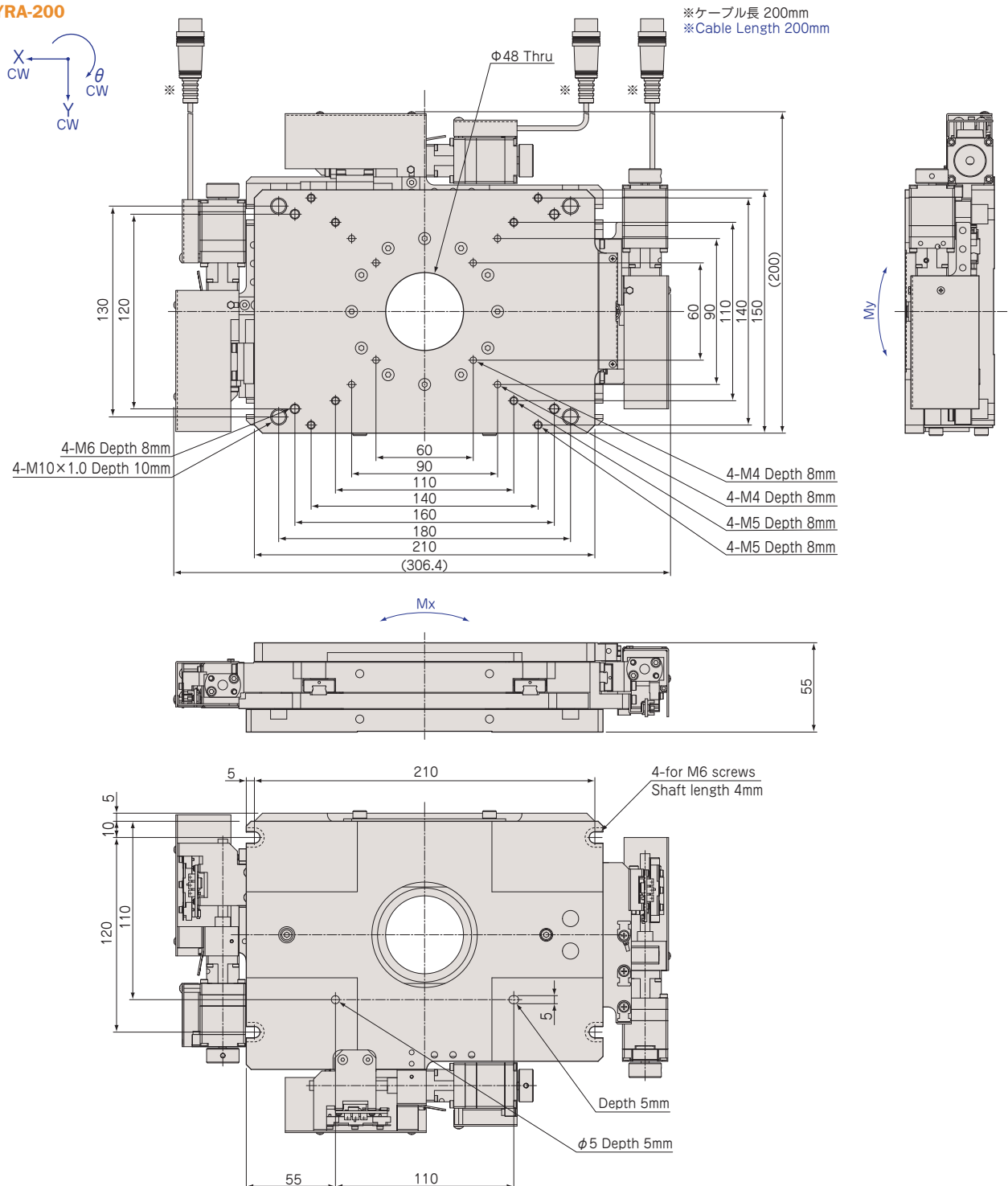
薄型アライメントステージ / テーブルサイズ 210×150

Motorized XYθ Stages / Table Size 210 x 150

YRA-200



● YRA-200



システム
製品
System
Products

産業用
Industrial

実験用
Experimental

手動精密
ステージ
Manual
Stage

X・XY
X・XY

Z
Z

回転
Rotation

スイベル
(ゴニオ)
Swivel
(Tilt)

自動精密
ステージ
Motorized
Stage

X・XY
X・XY

Z
Z

回転
Rotation

スイベル
(ゴニオ)
Swivel
(Tilt)

アライ
メント
ステージ
XYθ

真空
ステージ
Vacuum
Stage

制御装置
Control
Electron-
ics

モーター
コントローラ
Motor
Controller

ドライバ
ボックス
Driver
Box

アプリ
ケーション
Applica-
tion

モーター
ドライバ
Motor
Driver

モーター
ケーブル
Motor
Cable

付録
Appendix

アクセ
サリー
Accesso-
ries

検査
システム
Inspection
System

アルミ / リニアガイド&クロスローラベアリング/ボールネジ

Aluminum Body / Linear Guide & Cross-Roller Bearing / Ball Screw



型式 Model Number		YRA-200	
テーブル面 Table Size		210mm×150mm	
案内方式 Guide Mechanism		XY:精密リニアガイド θ:クロスローラベアリング XY: Linear Guide θ: Cross-Roller Bearing	
移動範囲 Motion Range		XY:±5mm θ:±5°	
送り方式(3軸共通) Lead Mechanism (same at 3-axes)		ボールネジ リード1.0mm Ball Screw Lead 1.0mm	
分解能 フル/ハーフ ステップ Resolution Full/Half Step ※1		XY:1μm/0.5μm θ:≈0.000498°/0.000249°	
最高速度 Maximum Speed		XY:10mm/sec : Half 20kpps θ:4.98°/sec : Half 20kpps	
ロストモーション Lost Motion		X:≦2μm(AVE. 0.666μm) Y:≦2μm(AVE. 1.097μm) θ:≦0.005°(AVE. 0.0013°)	
真直度 Straightness	水平 Horizontal	X:≦3μm/10mm(AVE. 0.358μm/10mm) Y:≦3μm/10mm(AVE. 0.473μm/10mm)	
	垂直 Vertical	X:≦3μm/10mm(AVE. 0.176μm/10mm) Y:≦3μm/10mm(AVE. 0.345μm/10mm)	
繰返し位置決め精度 Repeatability		X:≦±0.5μm(AVE. ±0.133μm) Y:≦±0.5μm(AVE. ±0.186μm)	
角度再現性 Angular Repeatability		θ:≦0.001°(AVE. 0.0001°)	
バックラッシュ Backlash		X:≦1μm(AVE. 0.353μm) Y:≦1μm(AVE. 0.589μm) θ:≦0.005°(AVE. 0.0008°)	
面振れ Surface Runout		θ:≦5μm/±5°(AVE. 1.938μm/±5°)	
偏心 Eccentricity		θ:≦5μm/±5°(AVE. 1.277μm/±5°)	
モーメント荷重 Moment Load Stiffness		X:0.03arcsec/N·cm(AVE. 0.029 arcsec/N·cm) Y:0.05arcsec/N·cm(AVE. 0.013 arcsec/N·cm)	
水平耐荷重 Load Capacity (Horizontal)		343N (35kgf)	
静止時負荷容量 Load Capacity (static) ※2		1961N (200kgf)	
材質 Material		アルミ合金 Aluminum Alloy	
外観 Finish		白色仕上げ Clear-Matt Anodizing	
自重 Weight		5.15kg	
5相ステッピングモーター(3軸共通) 5 Phase Stepper Motor (same at 3-axes)		※5 PK523HPMB(オリエンタルモーター: 定格電流 0.75A/相, 基本ステップ角 0.36°, リード線5本) PK523HPMB (Oriental Motor: Phase Current 0.75A, Basic Step Angle 0.36°, 5-Leads)	
コネクタ(3軸共通) Connector (same at 3-axes)		丸形20ピン(ヒロセ: RP13A-12JG-20PC) 20Pin Round (Hirose: RP13A-12JG-20PC)	
ステージ結線タイプ(3軸共通) ※3 Stage Wiring Type (same at 3-axes)		V3	
センサ基板型式 Sensor Model		XY:F-115(HOME, LIMIT), θ:F-115R(HOME, LIMIT)	
価格 Price (JPY)		¥780,000	
グリス変更 Lubricant Change		¥68,000	
モーター変更 Motor Change		同形モーター ¥45,000 異形モーター ¥90,000 Same Size Motor ¥45,000 Different Size Motor ¥90,000	
オーバーホール費 ※4 Overhaul Price		¥160,000	

- ※1 ステージの検査はハーフステップで行っております。
Stage is inspected by half step setting.
ワーク重心がステージ中央(垂直方向等分布)で、かつ動作させないときに耐えうる荷重。
- ※2 The load capacity (static) is defined at the gravity point of work is center (Uniform distribution to vertical direction) and static condition.
- ※3 ステージ結線の詳細についてはN-026~N-027を参照して下さい。
Refer to page N-026~N-027 for stage wiring connection information.
- 対応するモーターコントローラ・ドライバについてはN-002ページを参照して下さい。
Refer to page N-002 for information on corresponding motor controller and driver.
- 対応するモーターケーブルについてはN-014~N-015ページを参照して下さい。
Refer to page N-014~N-015 for information on corresponding motor cable.

- ※4 オーバーホール費に交換部品代は含まれません。詳細については15ページを参照して下さい。
Additional parts cost is not included on Overhaul cost. Refer to page 16 for further information.
- ※5 出力側軸端をカットしています。
Cut off the edge of motor shaft's output side.
- アクセサリーについてはO-001ページを参照して下さい。
Refer to page O-001 for information on accessory.
- お客様のご要望により製品の改造も承ります。詳しくは営業部までお問い合わせ下さい。
We appreciate the product customizing. Contact us for further information.

システム
製品
System
Products

産業用
Industrial

実験用
Experimental

手動精密
ステージ
Manual
Stage

X・XY
X・XY

Z
Z

回転
Rotation

スィベル
(ゴニオ)
Swivel
(Tilt)

自動精密
ステージ
Motorized
Stage

X・XY
X・XY

Z
Z

回転
Rotation

スィベル
(ゴニオ)
Swivel
(Tilt)

アライ
メント
ステージ
XYθ

真空
ステージ
Vacuum
Stage

制御装置
Control
Electron-
ics

モーター
コントローラ
Motor
Controller

ドライバ
ボックス
Driver
Box

アプリ
ケーション
Applica-
tion

モーター
ドライバ
Motor
Driver

モーター
ケーブル
Motor
Cable

付録
Appendix

アクセ
サリー
Accesso-
ries

検査
システム
Inspection
System